

# 清川遠寿病院の アルコール依存症治療

お酒を「断つ」から「減らす」治療へ（減酒治療）  
当院はアルコール依存症の減酒による治療プログラムを推奨しております。



# アルコール依存症（アルコール使用障害）とは

アルコール依存症は特別な病気ではありません。

アルコールの怖いところは「依存性」をもち、自らの意思で飲酒のコントロールがきかなくなることです。

誰でも年齢・性別・社会的立場に関係なくかかる恐れがある病気です。

世界の成人人口の約20%（20人に1人）がアルコール使用障害をかかえていると言われています。

## 自分がアルコール依存症と認識していません

怖いのは日本人の患者（患者予備群）含めて、約9割の方が治療を受けていない事です。

「自分は違う」「他人事」と思っているうちに病気が進行しているかもしれません。

## 自分と大切な人を守るためにできること

アルコール依存症は専門医による治療が必要です。

それでも治療に抵抗のある方、自覚がないために治療を拒む方も多くいらっしゃいます。

本人自ら治療を受けるという方は少なく、ご家族や周りの方の説得やサポートが重要になってきます。





## 減酒治療

### お酒を断つのではなく、減らす治療から初めましょう

これまでのアルコール依存症の治療はお酒をやめる「断酒」による治療が一般的でした。

その為治療に踏み出せない方も多くいました。

近年欧米で主流となりつつある「減酒」による治療法が注目され、日本においても少しずつ浸透してきました。

患者に対して、全くアルコールを取らせなくするのではなく、アルコール（お酒）を減らしながら断酒を目指す治療法です。

この度、日本においてもアルコール障害の新しい治療ガイドラインが提唱され、これまでの断酒による「治療ギャップ」を埋める効果があると期待されています。

当院ではこの「減酒」による治療プログラムを推奨しております。  
まずは「自分の依存度」について、把握して見てみましょう。

アルコール依存度については「新久里浜式スクリーニングテスト」が一般的となっており、簡単にセルフチェックができます。



# 新久里浜式アルコール症スクリーニングテスト

## 男性版

1.食事は1日3回ほぼ規則的にとっている

はい 0点 いいえ 1点

2.糖尿病・肝臓病または心臓病と診断され治療を受けたことがある

はい 1点 いいえ 0点

3.酒を飲まないで寝付けないことが多い

はい 1点 いいえ 0点

4.二日酔いで仕事休んだり、大事な約束を守らなかったりしたことがある

はい 1点 いいえ 0点

5.酒をやめる必要性を感じたことがある

はい 1点 いいえ 0点

6.酒を飲まなければいい人だとよく言われる

はい 1点 いいえ 0点

7.家族に隠すようにして酒を飲むことがある

はい 1点 いいえ 0点

8.酒が切れたときに、汗が出たり、手が震えたり、いらいらや不眠など苦しいことがある

はい 1点 いいえ 0点

9.朝酒や昼酒の経験が何度かある

はい 1点 いいえ 0点

10.飲まない方がよい生活が送れそうだと思う

はい 1点 いいえ 0点

「はい」の数が4点以上の場合、**アルコール依存症の疑い群**です。  
専門医療の受診をお勧めします。

## 女性版

1.食事は1日3回ほぼ規則的にとっている

はい 0点 いいえ 1点

2.糖尿病・肝臓病または心臓病と診断され治療を受けたことがある

はい 1点 いいえ 0点

3.酒を飲まないと寝付けないことが多い

はい 1点 いいえ 0点

4.二日酔いで仕事休んだり、大事な約束を守らなかったりしたことがある

はい 1点 いいえ 0点

5.酒をやめる必要性を感じたことがある

はい 1点 いいえ 0点

6.酒を飲まなければいい人だとよく言われる

はい 1点 いいえ 0点

7.家族に隠すようにして酒を飲むことがある

はい 1点 いいえ 0点

8.酒が切れたときに、汗が出たり、手が震えたり、いらいらや不眠など苦しいことがある

はい 1点 いいえ 0点

9.朝酒や昼酒の経験が何度かある

はい 1点 いいえ 0点

10.飲まない方がよい生活が送れそうだと思う

はい 1点 いいえ 0点

「はい」の数が3点以上の場合、**アルコール依存症の疑い群**です。  
専門医療の受診をお勧めします。



## チェック結果はいかがでしたか？

男性が4点以上、女性が3点以上でアルコール依存症の疑い群とされています。

単にアルコール依存症と言っても、急性アルコール中毒や高血圧、糖尿病、心筋梗塞、脳卒中、認知症にガンなど合併症・重症化・死亡リスクがあります。

アルコール依存症は病気と考え、適切な治療を受けることをおすすめします。少しでも不安に思われたら、お気軽にご相談下さい。

清川遠寿病院では、減酒及び投薬治療の他、様々な入院治療プログラムを用意しています。





## 治療薬

### 薬による治療（セリンクロ錠）

当院では大塚製薬が開発した、飲酒量低減薬「セリンクロR錠 10mg」による治療を行っております。

「セリンクロ錠」はアルコール依存症の患者さんのお酒を飲みたい気持ちを抑え、飲酒の量を減らすためのお薬です。

※セリンクロ錠の処方につきましては、服用が適切と専門医が判断した場合に限ります。

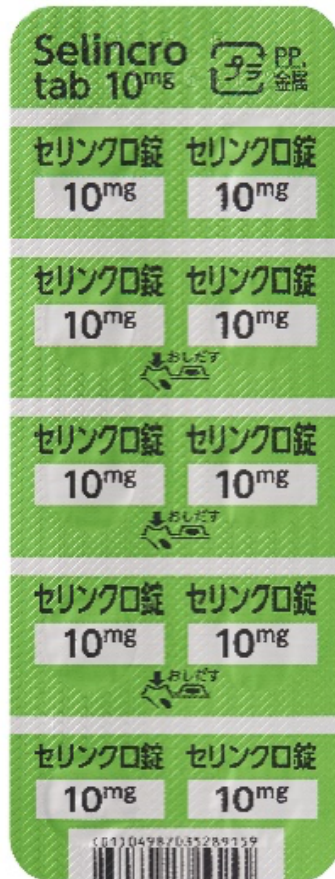
主成分 ナルメフェン塩酸塩水和物 (Nalmefene hydrochloride hydrate)

剤形 白微黄白色の錠剤、直径7.2mm、厚さ4.0mm

### 錠剤写真



(錠剤 表)



(錠剤 裏)



# 治療プログラム

## 入院治療について

### 入院

- 原則は任意入院（自主的同意）
- 入院期間（2～6週間）
- 期間にご相談出来ます
- 東病棟個室で対応  
（差額ベッド代あり）



## リハビリテーション

### リハビリ

- 精神科リハビリテーション  
（作業療法）への参加
- 院庭や近隣での森林浴や森林散策します





## ミーティング

### ミーティングへの参加

- 外出（外泊）を含む院外自助グループへの参加
- （GAミーティング・AA（無名様）ミーティング等）



## サポート・ご相談

### サポート・ご相談

- 入院中のご相談についてはソーシャルワーカーが対応します
- 多重債務や金銭問題へのご相談は弁護士や司法書士をご紹介します（別途費用が掛かる場合がございます）





# アクセス

## 電車及びバスでご来院の方

小田急「本厚木」駅 北口よりバス利用  
5番バス停より乗車（約30分～40分）  
「宮ヶ瀬」行き 「上煤ヶ谷」行き  
「坂尻」下車 徒歩約5分

## お車でご来院の方

高速道最寄りインター東名高速道路「厚木インターチェンジ」  
から県道64号経由(約30分～40分)

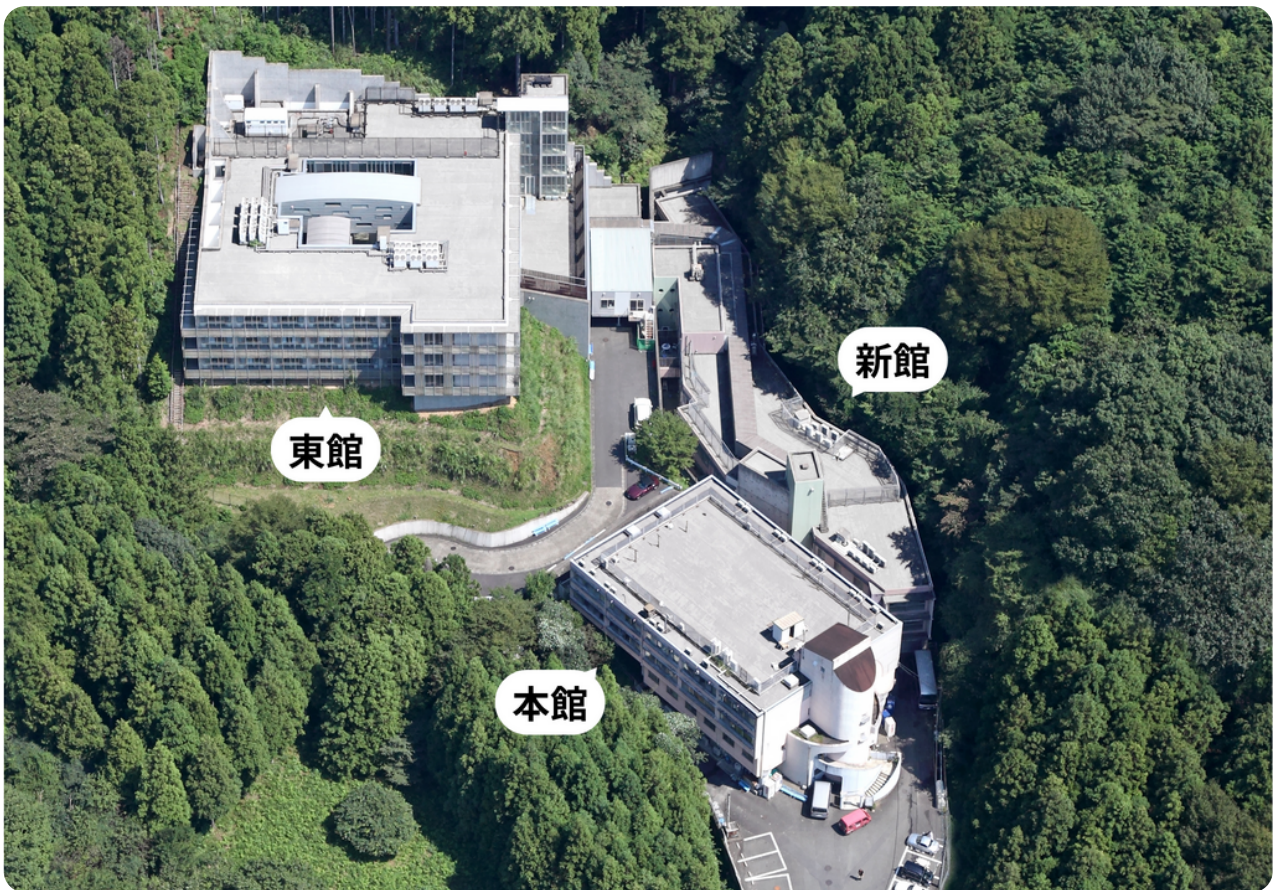
### ※ご注意

古在家バイパス開通に伴い、道を間違われる方が多くいらっしゃいます。  
詳しくは下記のご案内をご確認ください。





Series of horizontal dotted lines for writing notes.





## ご相談・お問合せ

あきらめないでください。

アルコール依存症治療はご本人の意思はもちろん、ご家族の協力・支えが必要になってきます。

当院では「ご家族」によるご相談をお勧めいたします。



**清川遠寿病院** 〒243-0112  
神奈川県愛甲郡清川村煤ヶ谷3414


診療時間：月曜～土曜日 休診：日曜・祝日  
09：30～12：00（初診受付10：30迄）

清川遠寿病院ホームページ  
▶<https://kiyokawa-enjyu.com/>

ここに不安を抱いている方やご家族のことでお悩みの方は、まずはお電話ください。

**相談完全予約制**

総合相談室

 **046-288-1511**

FAX 046-288-3350

相談受付：09：00～17：00 平日及び土曜日